

VIOLENCIA DE GÉNERO CONTRA LAS MUJERES EN MÉXICO




En México existe un problema público grave y sistémico de violencia contra mujeres. De acuerdo al INEGI, en 2021 el 70.1% de las mujeres de 15 años o más declaraba haber sufrido al menos un hecho de violencia de género (VG) a lo largo de sus vidas. Específicamente, la ENDIREH del 2021 señala que hubo un 11.4% de prevalencia de violencia en el ámbito familiar contra las mujeres de 15 años y más y un 20.7% por parte de la actual o última pareja de las mujeres en el periodo de octubre 2020-2021. Lo anterior, implica un reto mayúsculo para las autoridades responsables de la prevención y atención de la VG que, aunque han desarrollado estrategias focalizadas, los índices prevalecen y en ocasiones van al alza.

PROGRAMA CONTRA LA VIOLENCIA DE GÉNERO: ROMPIENDO CICLOS, CONSTRUYENDO INICIOS

Reconociendo la naturaleza cíclica de la VG en el contexto familiar, en específico entre parejas y ex parejas, y con el fin último de asegurar la protección integral de las mujeres y reducir potencialmente estas violencias en nuestro país, nace el programa contra la VG "Rompiendo Ciclos, Construyendo Inicios". Este programa cuenta con el apoyo financiero de la Oficina de Asuntos Antinarcoóticos y Aplicación de la Ley del Departamento de Estado de los Estados Unidos (INL). Brindará asistencia técnica a tres estados durante tres años para desarrollar estrategias de intervención dirigidas a interrumpir efectivamente los ciclos de violencia.

¿CÓMO PROPONEMOS REALIZARLO?

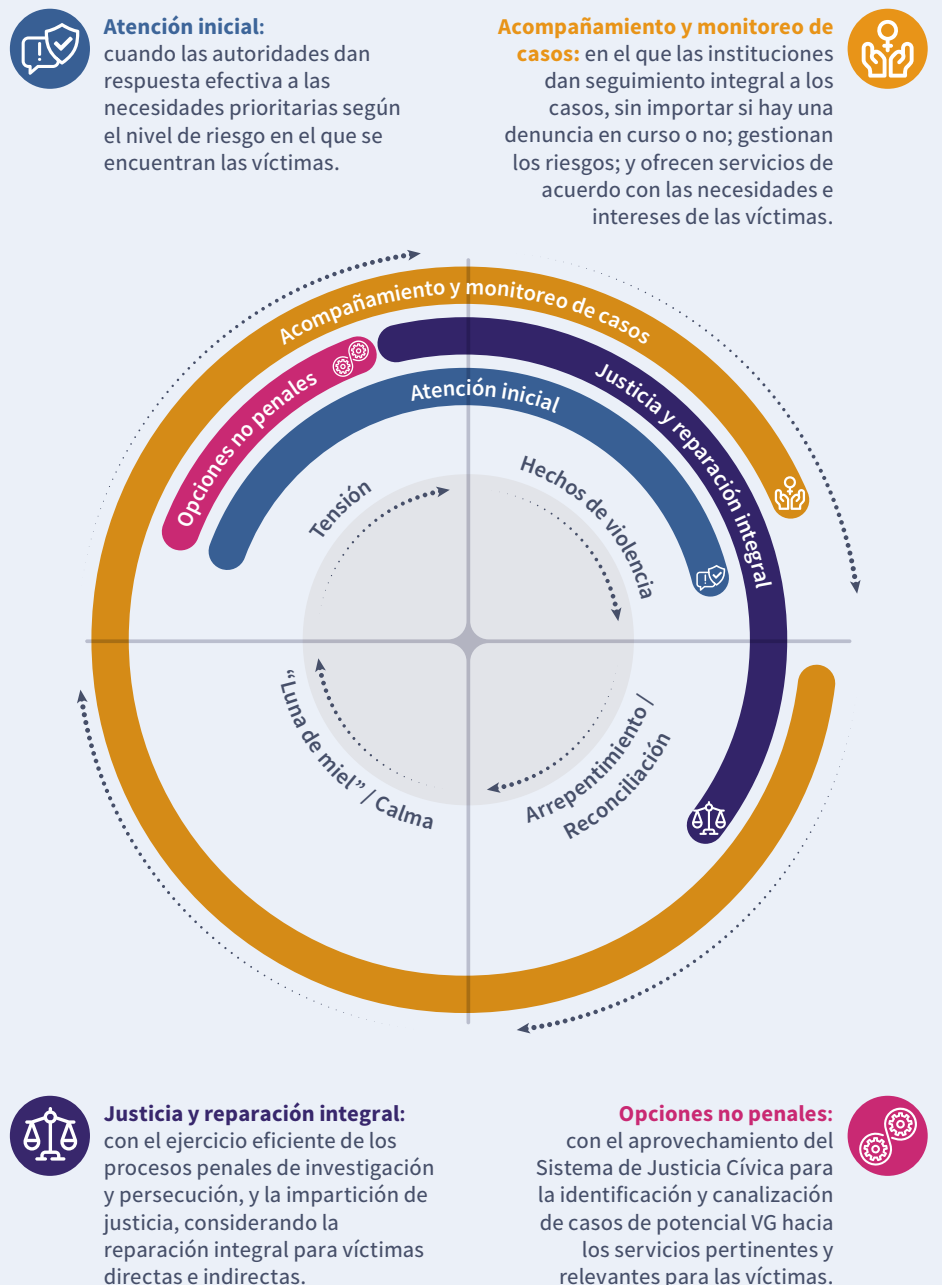
A través de la co-creación e implementación de un Modelo que busca:

-  **1. Fortalecer las capacidades institucionales de autoridades de seguridad y justicia**
-  **2. Mejorar la coordinación interinstitucional**
-  **3. Promover el uso de los servicios integrales disponibles para brindarle atención a las víctimas**

El programa seguirá una metodología de trabajo ágil para co-diseñar y probar procesos estandarizados y herramientas prácticas que logren hacer más eficiente la capacidad de respuesta del sistema de seguridad y justicia.

Atendiendo al ciclo de violencia, nuestro Modelo propone tener un enfoque centrado en las víctimas, abordando la problemática a partir de cuatro procesos clave que frecuentemente ocurren durante el ciclo (ver Ilustración 1).

ILUSTRACIÓN 1. MODELO DE ATENCIÓN E INTERRUPCIÓN DE CICLOS DE VIOLENCIA



PRINCIPIOS TRANSVERSALES

El programa tendrá como base los siguientes principios transversales que observará durante su implementación:



Enfoque centrado en víctimas con perspectiva de género e interseccionalidad



No revictimización y criminalización de las víctimas



Prevención a largo plazo



Adaptabilidad y replicabilidad a diversos contextos y capacidades institucionales



Complementariedad con esfuerzos de prevención y atención de la VG ya existentes en el ámbito local



Promoción del intercambio de aprendizajes y sostenibilidad de los esfuerzos institucionales

INSTITUCIONES

Proponemos colaborar con diversas autoridades involucradas en el proceso de atención a la VG a nivel local. Con miras a generar nuevos esfuerzos de coordinación entre las instituciones, buscamos trabajar con:



Instituciones policiales con facultades de primer respondiente



Fiscalías y Poderes Judiciales



Centros de Justicia para las Mujeres



Sistema Cívico de Justicia

NUESTRO EQUIPO



Con casi dos décadas de experiencia en el análisis, diseño, implementación y evaluación de políticas públicas, **Fundación IDEA** brinda un enfoque riguroso de investigación aplicada, asesoría y asistencia técnica estratégica para sustentar la toma de decisiones basada en evidencia y facilitar la resolución de problemáticas sociales.



Fortis es una consultoría mexicana especializada en seguridad y justicia. Su principal motor es el trabajo con organizaciones locales para co-diseñar políticas públicas e implementar herramientas que respondan a las necesidades y a los retos específicos del desarrollo institucional y sus servidoras y servidores públicos.

BENEFICIOS POTENCIALES PARA LA SOCIEDAD Y LAS INSTITUCIONES DE SEGURIDAD Y JUSTICIA



Incremento en el bienestar y seguridad para las víctimas directas e indirectas de VG, incluyendo niñas, niños y adolescentes que potencialmente podrían replicar la violencia a lo largo de sus vidas.



Incremento en la efectividad de las autoridades para interrumpir los ciclos de violencia



Incremento en la confianza hacia las autoridades por parte de las víctimas



Eficiencia en la coordinación interinstitucional entre las autoridades de acuerdo con los roles específicos dentro del sistema de seguridad y justicia



Aumento del uso eficiente de los recursos públicos



Generación de mejores prácticas para prevenir y atender la VG asegurando la adecuada gestión de los casos